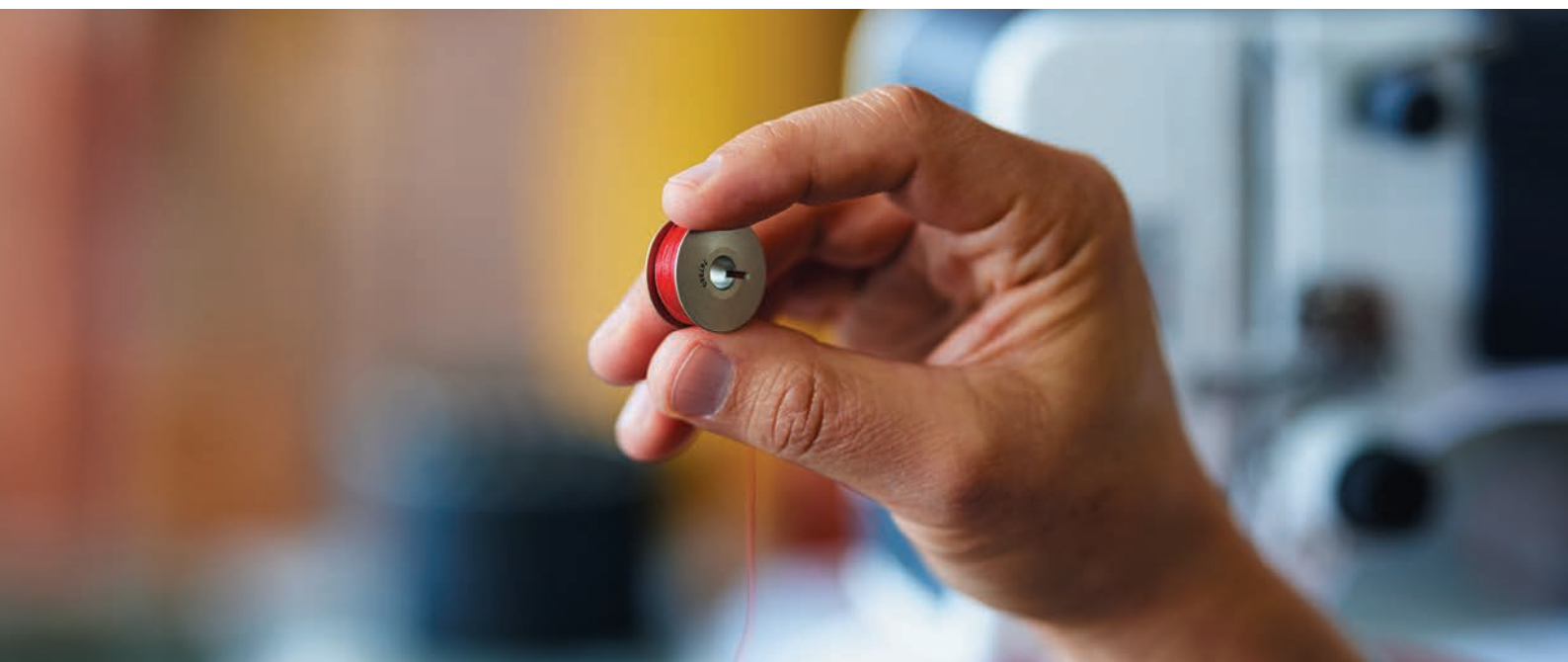


# bernette

## Katalog příslušenství



**Kategorie A**

- |  |   |   |
|--|---|---|
| <p><b>1</b> Milan 2<br/>Moscow 2<br/>Milan 3<br/>Moscow 3<br/>Rome 3</p> | <p><b>2</b> Milan 5<br/>Moscow 5<br/>Rome 5<br/>Milan 7<br/>Moscow 7<br/>Rome 7</p> | <p><b>3</b> Milan 8<br/>Moscow 8<br/>Rome 8</p> |
|--|---|---|



**Kategorie B**

- |                           |                           |
|---------------------------|---------------------------|
| <p><b>1</b> Chicago 5</p> | <p><b>2</b> Chicago 7</p> |
|---------------------------|---------------------------|



**Kategorie C**

- |   |
|---|
| <p><b>1</b> Deco 340<br/>Deco 340plus</p> |
|---|



**Kategorie D**

- |  |   |
|--|---|
| <p><b>1</b> sew&amp;go 1<br/>sew&amp;go 3<br/>sew&amp;go 5</p> | <p><b>2</b> sew&amp;go 7<br/>sew&amp;go 8</p> |
|--|---|



**Kategorie E**

- |   |
|---|
| <p><b>1</b> b05 CRAFTER<br/>b05 ACADEMY</p> |
|---|



**Kategorie F**

- |                             |                             |
|-----------------------------|-----------------------------|
| <p><b>1</b> b33<br/>b35</p> | <p><b>2</b> b37<br/>b38</p> |
|-----------------------------|-----------------------------|



---

**Kategorie G**

- 1 b70 DECO
- 2 b77
- 3 b79



---

**Kategorie H**

- 1 b08



## Kapitola 1

### Přítlačné Patky

#### Běžné šití

Entlovací patka	8
Entlovací patka pro duální podavač	8
Entlovací patka s vodítkem	8
Entlovací patka s nepřilnavou základnou	9
Patka s válečky	9
Kráčející patka	9
Patka pro rovný steh	10
Patka pro rovný steh pro duální podavač	10
Úzká patka pro rovný steh	10
Patka pro samet	11

#### Knoflíky a knoflíkové dírky

Patka k šití knoflíkových dírek s posuvným měřítkem	12
Patka k přišívání knoflíků	12

#### Elastické/pružné materiály

Overlocková patka	13
Overlocková patka pro duální podavač	13

#### Zipy

Zipová patka	14
Zipová patka pro duální podavač	14
Patka pro skrytý zip	14

#### Lemy a ozdobné prošívání

Patka pro slepý steh	15
Patka pro slepý steh pro duální podavač	15
Patka k prošívání okrajů	15
Lemovací patka	16
Lemovací patka pro duální podavač	16
Lemovač/páskovač pro sežehlený šikmý proužek	16
Nastavitelný páskovač	17

#### Speciální příslušenství k šití

Stehová deska pro rovný steh	30
Látací destička	30
Cívky na spodní nit	30
Pravé vodítko švu	31
Nastavitelné vodítko švu	31
Chránič prstů	31
Pomůcka k podávání látky při šití knoflíkových dírek	32
Ovládání automatického odstříhu nití nohou	32
Násuvný stolek	32

#### Ozdobné šití

Vyšivací patka	18
Vyšivací patka průhledná	18
Otevřená vyšivací patka	18
Otevřená vyšivací patka pro duální podavač	19
Řasící patka	19
Patka k našívání stužky	19
Patka k našívání šňůrky	20
Patka pro našívání šňůrek pro duální podavač	20
Patka pro našívání korálků a filtrů	20
Patka na sámký	21
Patka pro šití paspulek	21
Univerzální držák přítlačné patky	21

#### Vyšívání

Vyšivací patka	22
Vyšivací patka s pružinou	22

#### Patchwork

Patchworková patka	23
Patchworková patka pro duální podavač	23

#### Quiltování

Látací/vyšivací patka	24
Látací patka s látací stehovou deskou	24
Patka pro vyšívání volným pohybem	24
Patka pro šití podle pravítka	25

#### Sady přítlačných patek

Sada přítlačných patek Decoration	26
Sada přítlačných patek b33/b35	26
Sada přítlačných patek b37/b38	26
Sada přítlačných patek Decoration b37/b38	27
Sada přítlačných patek pro quiltování	27
Sada přítlačných patek b77/b79	27
Sada přítlačných patek b77/b79 Decoration	28
Sada přítlačných patek pro kutily	28
Sada přítlačných patek pro quilaře	28

Kolenní páka	33
USB flash disk	33
Dotykové pero	33
Taška pro přenášení sáčků strojů	34
Taška na kolečkách L	34
Taška na kolečkách XL	34
Kryt proti prachu	35
Sada jehel	35
Sada jehel HLx5	35

## Kapitola 2

### Speciální příslušenství k šití

## Kapitola 3

### Speciální příslušenství pro vyšívací stroje

#### Speciální příslušenství pro vyšívací stroje

Držák pro více cívek	38
Doplňěk k držáku na více cívek	38
Vyšívací rámečky Chicago	38
Vyšívací rámečky Deco340	39
Vyšívací rámečky pro řadu b70	39

Magnetický vyšívací rámeček	39
Nástroj BERNINA CutWork	40

#### Software

Vyšívací software BERNINA 9	41
-----------------------------	----

## Kapitola 4

### Příslušenství pro overlocky

#### Běžné šití

Základní přitlačná patka	45
Základní přitlačná patka s průhlednou základnou	45
Patka k našívání stužky	45
Patka pro poutka na pásek	46

#### Lemy a ozdobné prošívání

Nástavec k našívání nesežehlené šikmé pásky na dvojito #C21	47
Nástavec k našívání nesežehlené šikmé pásky na jednoducho #C22	47
Patka k našívání gumy	47
Patka pro slepý steh	48
Lemovací patka	48
Lemovač – páskovač pro nesežehlenou šikmou pásku	48

#### Ozdobné šití

Patka pro šití paspulek	49
Patka pro našívání koráleků a flitrů	49
Patka k našívání šňůrky	49
Řasicí patka	49
Patka k našívání krajky	50
Patka k našívání lemů a krajek	50

#### Sady přitlačných patek

Sada přitlačných patek pro prádlové/kombinované stehy	51
Sada přitlačných patek pro overlockové/ kombinované stehy	51

#### Další příslušenství

Lapač odřezků	52
Pinzeta BERNINA	52
Přípravek k zajištění prádlového stehu	52
Taška k přenášení overlockového stroje	53
Taška na kolečkách pro overlockové stroje	53

## Informace ke katalogu příslušenství bernette

### Hlavní kategorie

Katalog příslušenství obsahuje šicí, vyšivací i overlockové stroje bernette a rozděluje je do kategorií označených písmeny. Tyto kategorie označují, se kterým modelem je které příslušenství kompatibilní.

Váš specializovaný prodejce bernette Vám s radostí poradí a pomůže s volbou vhodného příslušenství.

### Příklad

1. Najděte si v přehledu strojů svůj model a podívejte se na jeho kategorii.
2. Najděte si požadované příslušenství v seznamu patek nebo v obsahu a podle kategorie zkontrolujte kompatibilitu.


**Kategorie F**

**1**    b33  
          b35

**2**    b37  
          b38



Příslušenství pro b38 spadá do kategorie F2.



Tato kráčejší patka je kompatibilní s b38.

5020200603*	A	B	D	F1
5020601411				F2
5020601350				
5020210293	A	B	D	E1

\* Do vyprodání zásob

### Vybavení a obsah balení

Obrázky v tomto katalogu příslušenství jsou pouze ilustrativní. Vyobrazené výrobky nemusejí nutně odpovídat současné nabídce. Výrobek může podléhat změně v závislosti na zemi určení.

Z technických důvodů a za účelem vylepšení produktu mohou být kdykoli a bez předchozího upozornění provedeny změny ve vybavení stroje a rozsahu dodané objednávky.

Poslední verzi katalogu příslušenství v dalších jazycích najdete na: [www.bernette.com/accessories](http://www.bernette.com/accessories)

# Přítlačné Patky

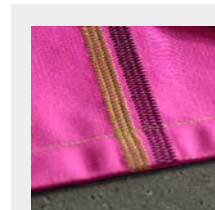


## Běžné šití

### Entlovací patka



Entlovací patka je opravdu všestranným nástrojem, vhodným pro většinu běžných činností. Optimální je i pro speciální projekty. Kromě velmi jednoduchých ozdobných stehů se dokonale hodí pro realizaci patchworkových nápadů.

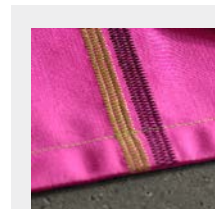


502 020 59 96	A1		D1	
502 020 60 07	A2			
502 020 69 03	A3	B	D2	
502 060 14 08				F1
502 060 14 09				F2
502 020 93 64				G2,3
502 021 03 17			E	

### Entlovací patka pro duální podavač



Entlovací patka pro duální podavač je vzadu opatřena výřezem, který umožňuje použití integrovaného duálního podavače. Ten usnadňuje podávání více vrstev látek i „lepkavých“ materiálů.



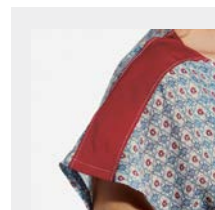
502 020 92 89

G2,3

### Entlovací patka s vodítkem



Přesné šití je s entlovací patkou s vodítkem hračkou. Na rameni vodítka jsou vyznačeny nejběžnější přesahy švů a vodítko umístěné vpravo od jehly rychle nastavíte.



502 021 03 12 A2,3 B D2 E G2,3<sup>■</sup>

502 060 14 90 F2

■ G2,3: V kombinaci s univerzálním držákem přítlačné patky 502021.03.91

## Běžné šití

### Entlovací patka s nepřilnavou základnou



Nepřilnavá základna zaručuje ještě lepší pohyb patky na materiálech, které se špatně podávají, jako je kůže, plast, koženka apod.

<b>502 060 14 10</b>						F1
<b>502 060 13 47</b>						F2
<b>502 021 05 54*</b>						G2,3
<b>502 021 02 92</b>	A2,3	B		D2	E	G2,3 ■

\* Do vyprodání zásob

■ G2,3: V kombinaci s univerzálním držákem přítláčné patky 502021.03.91



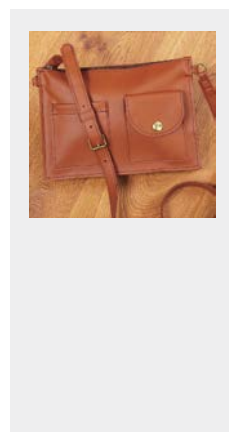
### Patka s válečky



Patka s válečky je specialistou na šití materiálů, které se špatně podávají. Váleček v její základně umožňuje snadné klouzání po materiálech, jako je kůže nebo koženka, i po látkách s hrubou texturou povrchu.

<b>502 021 03 13</b>	A2,3	B		D2	E	G2,3 ■
<b>502 060 14 84</b>						F1
<b>502 060 14 85</b>						F2

■ G2,3: V kombinaci s univerzálním držákem přítláčné patky 502021.03.91

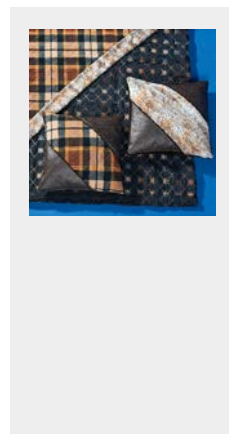


### Kráčející patka



Náročné látky se nejlépe šijí s kráčející patkou. Správnému posouvání látky napomáhá druhý podavač na horní straně patky. Váš projekt je posouván dvěma podavači zároveň, což zajišťuje stejnoměrný posuv všech vrstev.

<b>502 060 14 11</b>						F1
<b>502 060 13 50</b>						F2
<b>502 021 02 93</b>	A2,3	B		D2	E	
<b>502 060 15 12</b>						H



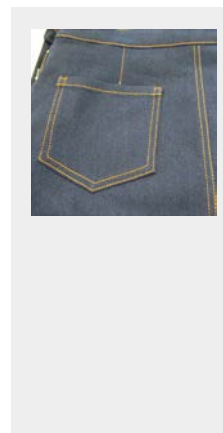
## Běžné šití

### Patka pro rovný steh



Tato patka je vynikající pro šití všech rovných švů. Malý jehlový otvor během šití pevně drží látku.

502 060 13 51					F1
502 060 13 52					F2
502 021 02 94	A2,3	B		D2	E
502 060 15 20					H

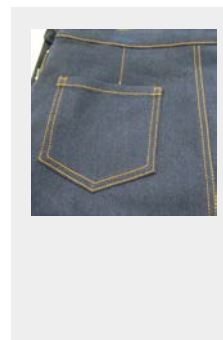


### Patka pro rovný steh pro duální podavač



Patka pro rovný steh pro duální podavač je vzadu opatřena výřezem, který umožňuje použití integrovaného duálního podavače. Ten usnadňuje podávání více vrstev látek i „lepkavých“ materiálů.

502 020 92 94					G2,3
---------------	--	--	--	--	------

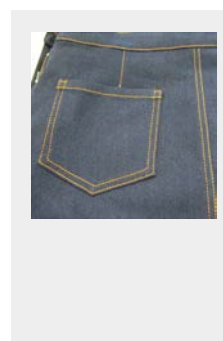


### Úzká patka pro rovný steh



Tato přítlačná patka je ideální k ozdobnému prošívání okrajů, lemů a plisé, a pro zpevnování okrajů.

502 060 15 22					H
---------------	--	--	--	--	---



## Běžné šití

---

### Patka pro samet



Patka pro samet je skvělým společníkem pro jemné zpracování materiálů s háklivým povrchem, jako je samet. Při šití lehce spočívá na podavači a stehové desce, čímž chrání jemný povrch látky.

---

502 060 15 13

H

## Knoflíky a knoflíkové dírky

### Patka k šití knoflíkových dírek s posuvným měřítkem



Můžete snadno šít knoflíkové dírky různých druhů, se šňůrkou i bez. Ušijete libovolný počet zcela shodných knoflíkových dírek.



502 020 59 97	A1 <sup>■</sup>		D1 <sup>□</sup>	
502 020 70 20	A3	B		
502 020 87 86			D2	
502 060 13 53				F1
502 060 13 54				F1 <sup>◆</sup>
502 060 13 55				F2 G2,3 <sup>*</sup>
502 021 05 60				G2,3
502 021 03 18	A2,3 <sup>◆</sup>		D2 <sup>○</sup>	E

■ A1: Milan 2, Moscow 2, Rome 3

□ D1: sew&go 1, 3

◆ A1: Milan 3, Moscow 3

○ D1: sew&go 5

◆ F1: b35

\* G2,3: V kombinaci s univerzálním držákem přítlačné patky 502021.03.91

### Patka k přišívání knoflíků



Kromě knoflíků různých velikostí můžete s touto přítlačnou patkou přišívat i očka a háčky. Patka k přišívání knoflíků má neklouzavou základnu, proto dobře drží knoflík na látce.



502 020 59 98*	A2	B	D2	
502 060 13 56				F1
502 060 13 57				F2
502 020 92 91				G2,3
502 021 02 95	A2,3	B	D2	E

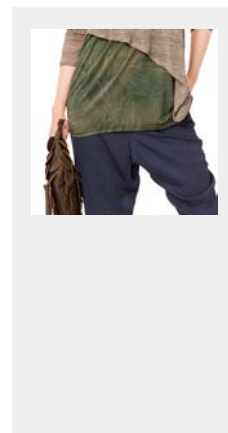
\* Do vyprodání zásob

## Elastické/pružné materiály

### Overlocková patka



Overlocková patka usnadňuje začišťování okrajů látky a šití švů podobných overlockovým. Obzvláště vynikající je k šití ozdobných manžet a švů na většině běžných úpletů.



502 020 59 91	A1		D1	
502 060 13 58				F1
502 060 13 59				F2
502 021 03 15	A2,3	B	D2	E

### Overlocková patka pro duální podavač



Overlocková patka pro duální podavač je vzadu opatřena výřezem, který umožňuje použití integrovaného duálního podavače. Ten umožňuje rovnoměrné podávání více vrstev látek. Na pružných látkách se snižuje zvlnění švu.



502 020 92 97

G2,3

# Zipy

## Zipová patka



Úzký tvar patky usnadňuje přišívání zipů různých druhů. Patka rovnoměrně vede látku i během šití v těsné blízkosti zoubků zipu.

502 060 13 60

F1

502 060 13 61

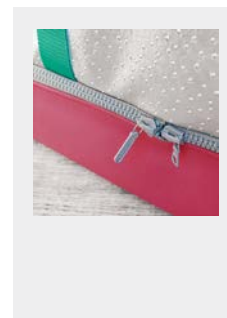
F2

502 021 03 19

A2,3 B

D2

E



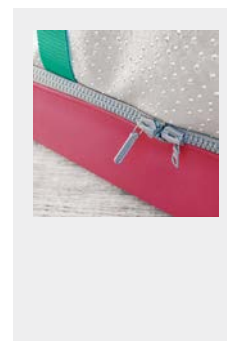
## Zipová patka pro duální podavač



Zipová patka pro duální podavač je vzadu opatřena výřezem, který umožňuje použití integrovaného duálního podavače. Ten usnadňuje podávání více vrstev látek i „lepkavých“ materiálů.

502 020 92 90

G2,3



## Patka pro skrytý zip



Tato patka je jednoduše skvělá k všívání zipů. Jelikož je zip po přišití téměř neviditelný, dosáhnete u Vašeho projektu obzvláště elegantního vzhledu.

502 060 13 62

F1

502 060 13 63

F2

502 020 93 05

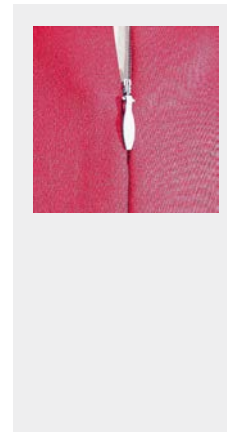
G2,3

502 021 02 96

A2,3 B

D2

E



## Lemy a ozdobné prošívání

### Patka pro slepý steh



Tato patka se hodí zejména k šití slepých stehů a k prošívání okrajů látek. Stehy pronikají samým okrajem lemu a na lícové straně jsou téměř neviditelné.



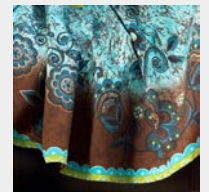
<b>502 020 60 09*</b>	A2,3	B		D2	
<b>502 020 59 93*</b>	A1			D1	
<b>502 060 13 64</b>					F1
<b>502 060 13 65</b>					F2
<b>502 021 02 97</b>	A2,3	B		D2	E

\* Do vyprodání zásob

### Patka pro slepý steh pro duální podavač



Patka pro slepý steh pro duální podavač je vzadu opatřena výřezem, který umožňuje použití integrovaného duálního podavače. Ten usnadňuje rovnoměrné podávání náročných materiálů.



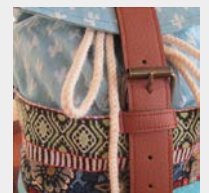
**502 020 93 01**

G2,3

### Patka k prošívání okrajů



Tato přítláčná patka s vodítkem usnadňuje k prošívání okrajů, lemů a plisé. Je užitečná k našívání krajk nebo pásek a ke zpevnování okrajů. Vodítko umožňuje dokonalé šití švů a lemů probíhajících rovnoběžně s okrajem látky.



**502 060 13 66**

F2

**502 021 02 98** A2,3 B D2 E G2,3<sup>■</sup>

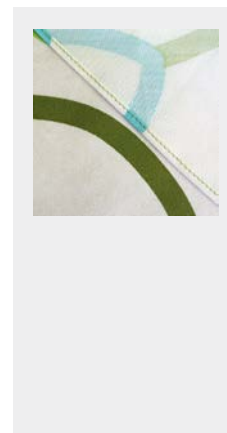
■ G2,3: V kombinaci s univerzálním držákem přítláčné patky 502021.03.91

## Lemy a ozdobné prošívání

### Lemovací patka



S touto speciální přítlačnou patkou dosáhnete lemů profesionálního vzhledu. Patka dvakrát přehýbá okraj látky. Vzniká tak úzký rolovaný lem, který jehla úhledně sešívá rovným stehem.

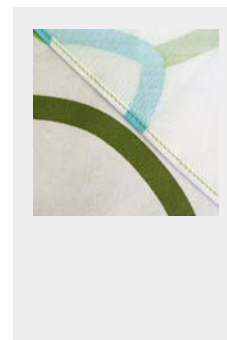


502 020 59 95	A1	D1	
502 060 13 67			F1
502 060 13 68			F2
502 021 02 99	A2,3 B	D2 E	

### Lemovací patka pro duální podavač



Lemovací patka pro duální podavač je vzadu opatřena výřezem, který umožňuje použití integrovaného duálního podavače. Ten usnadňuje podávání více vrstev látek i „lepkavých“ materiálů.

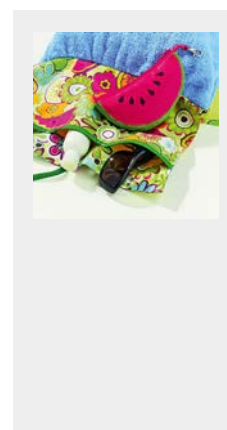


502 020 92 95		G2,3	
---------------	--	------	--

### Lemovač/páskovač pro sežehlený šikmý proužek



Tento lemovač/páskovač je určen k lemování okrajů sežehlým šikmým proužkem, který se přišívá základním nebo ozdobným stehem.



502 060 13 69		F1	
502 060 13 70		F2	
502 021 03 00		E	G2,3 <sup>■</sup>

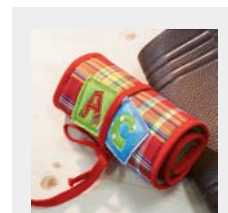
■ G2,3: V kombinaci s univerzálním držákem přítlačné patky 502021.03.91

## Lemy a ozdobné prošívání

### Nastavitelný páskovač



Lemování okrajů sežehlenou šikmou páskou je s nastavitelným páskovačem snadné a rychlé jako nikdy před tím. Šikmá páska i látka se pohybují podél okraje patky a výsledek je velmi přesný.



502 021 03 01

E

G2,3<sup>■</sup>

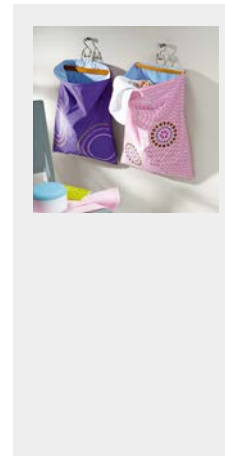
■ G2,3: V kombinaci s univerzálním držákem přítlačné patky 502021.03.91

## Ozdobné šití

### Vyšívací patka



Vyšívací patka je opravdu profesionální nástroj, když dojde na vyšívání a zdobení; jednoduše dokonalá pro našívání korálek, šití ozdobnými stehy a našívání aplikací.



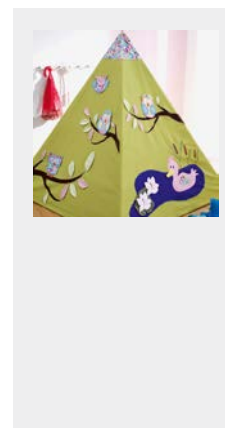
<b>502 020 59 92*</b>	A1		D1	
<b>502 060 13 71</b>				F1
<b>502 020 92 99</b>				G2,3
<b>502 021 03 20</b>	A2,3		D2	E

\* Do vyprodání zásob

### Vyšívací patka průhledná



Průhledná základna patky zaručuje trvale dobrou viditelnost. Díky tomu dosáhnete obzvláště dobrých výsledků při našívání korálek i aplikací nebo při šití volných příkrývkových stehů.



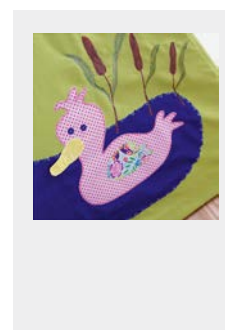
<b>502 060 13 77</b>				F1
<b>502 060 13 78</b>				F2
<b>502 021 03 21</b>	A2,3	B	D2	E G2,3

▪ G2,3: V kombinaci s univerzálním držákem přítlačné patky 502021.03.91

### Otevřená vyšívací patka



Tato patka se používá k vytváření aplikací a výšivkových vzorů a také k šití přes čáry a vzory. Otevřený tvar zaručuje dobrou viditelnost švu, proto je patka vhodná k našívání stuh a proužků.



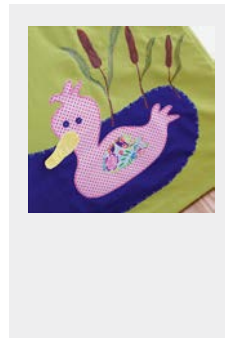
<b>502 060 13 72</b>				F1
<b>502 060 13 73</b>				F2
<b>502 021 03 02</b>	A2,3	B	D2	E

## Ozdobné šití

### Otevřená vyšívací patka pro duální podavač



Otevřená vyšívací patka pro duální podavač je vzadu opatřena výřezem, který umožňuje použití integrovaného duálního podavače. Ten usnadňuje podávání více vrstev látek i „lepkavých“ materiálů.



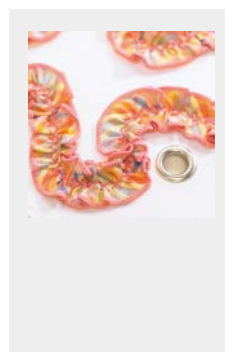
502 020 93 02

G2,3

### Řasící patka



Jelikož její základna nespočívá na podavači rovně, vede řasící patka látku nerovnoměrně. Při šití tak vzniká okouzlující nařasený efekt.



502 060 13 74

F1

502 060 13 75

F2

502 020 92 92

G2,3

502 021 03 03

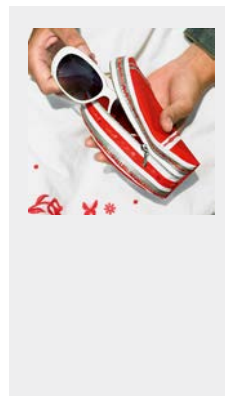
A2,3 B

D2 E

### Patka k našívání stužky



K našívání flitrů a saténových stuh. Nastavitelné vodítko přidržuje stuhu, a brání jí v klouzání během našívání.



502 021 03 04

A2,3 B

D2 E

G2,3<sup>■</sup>

502 060 13 76

F2

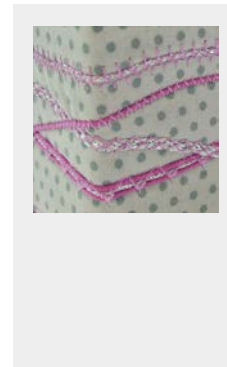
■ G2,3: V kombinaci s univerzálním držákem přítláčné patky 502021.03.91

## Ozdobné šití

### Patka k našívání šňůrky



Patka k našívání šňůrky je určena ke snadnému našívání tenkých šňůrek a provázků. Spodní strana patky je opatřena několika drážkami, takže je možné přišívat několik šňůrek zároveň.



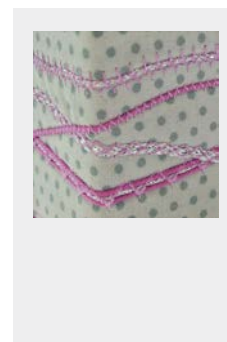
502 020 59 90*			D2	
502 060 13 79				F1
502 060 13 80				F2
502 021 03 05	A2,3	B	D2	E

\* Do vyprodání zásob

### Patka pro našívání šňůrek pro duální podavač



Patka pro našívání šňůrek pro duální podavač je vzadu opatřena výřezem, který umožňuje použití integrovaného duálního podavače. Ten usnadňuje rovnoměrné podávání náročných materiálů.

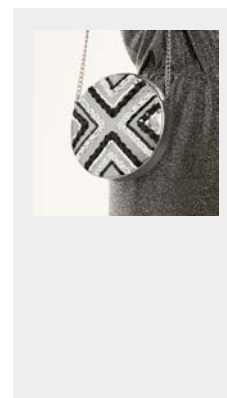


502 020 92 96				G2,3
---------------	--	--	--	------

### Patka pro našívání korálek a flitrů



Pro kreativní práci se šňůrkami s korálky nebo flitry. Drážka uprostřed patky slouží jako vodítko při našívání šňůrek nebo navlečených korálek či flitrů.



502 021 03 06	A2,3	B	D2	E	G2,3 <sup>■</sup>	
502 060 14 89					F2	Kombinace

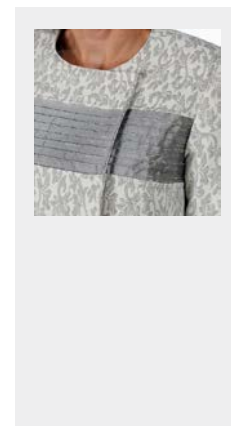
<sup>■</sup> G2,3: V kombinaci s univerzálním držákem přítlačné patky 502021.03.91

## Ozdobné šití

### Patka na sámký



Patka na sámký s 5 drážkami se používá k šití sámků dvojehlou. Drážky umožňují šití rovnoběžných sámků.



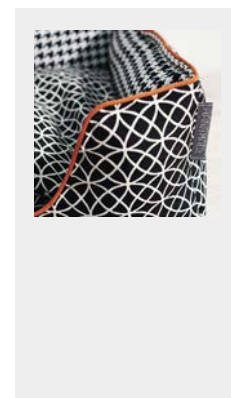
<b>502 021 03 07</b>	A2,3	B	D2	E	G2,3 <sup>■</sup>	
<b>502 060 14 86</b>					F1	
<b>502 060 14 87</b>					F2	Kombinace

<sup>■</sup> G2,3: V kombinaci s univerzálním držákem přítlačné patky 502021.03.91

### Patka pro šití paspulek



Patka pro šití paspulek se dvěma drážkami je ideální pro vytváření a všívání paspulek. Ty se uplatní zejména ke zdobení bytových dekorací a oděvů. S patkou je také možné bez námahy našít zároveň dvě šňůrky.



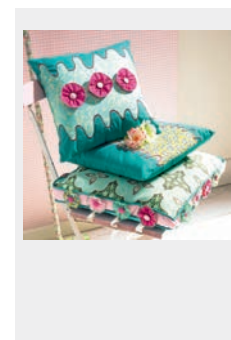
<b>502 021 03 08</b>	A2,3	B	D2	E	G2,3 <sup>■</sup>	
<b>502 060 14 88</b>					F2	

<sup>■</sup> G2,3: V kombinaci s univerzálním držákem přítlačné patky 502021.03.91

### Univerzální držák přítlačné patky



Pro upevnění celé řady specializovaných přítlačných patek pro běžné a ozdobné lemování a ozdobné prošívání.



<b>502 021 03 91</b>					G2,3	
----------------------	--	--	--	--	------	--

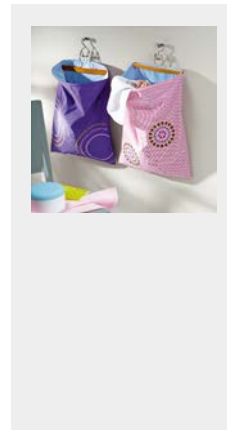
## Vyšívání

### Vyšívací patka



502 060 06 52	C	
502 060 08 72	C	
502 020 81 80	B2	
502 020 93 03		G1,3

Vyšívací patka je opravdu profesionální nástroj, když dojde na vyšívání a zdobení; jednoduše dokonalá pro našívání korálek, šití ozdobnými stehy a našívání aplikací.

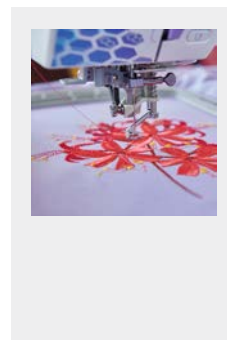


### Vyšívací patka s pružinou



502 020 93 26		G1,3
---------------	--	------

Vyšívací patka s pružinou je jasná volba, když dojde na vyšívání na látky s vlasem nebo na silné látky, jako například froté. Díky pružinovému mechanismu je na vyšívání materiál vyvíjen optimální tlak, a pohyblivost patky zároveň kompenzuje jakékoli nerovnosti, jako jsou plastické nápisy či mnohvrstevné quilty. Výsledek je vždy dokonalý.

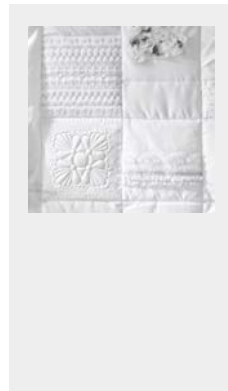


# Patchwork

## Patchworková patka



Tato patka je ideální k sešívání dílků patchworku s přesným přesahem švu 1/4 a 1/8 palce. Okraje látek můžete vést podél okraje patky nebo podle vodítka. Přesné šití je tak velmi snadné.



<b>502 020 70 52*</b>	A	B				s vodítkem
<b>502 060 13 81</b>					F1	1/4" s vodítkem
<b>502 060 13 82</b>					F2	s vodítkem
<b>502 021 03 09</b>	A,3	B	D2	E	G2,3 <sup>■</sup>	s vodítkem

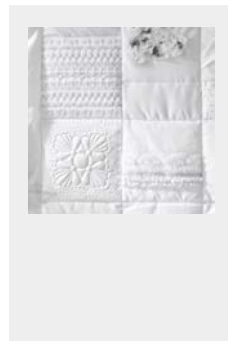
\* Do vyprodání zásob

■ G2,3: V kombinaci s univerzálním držákem přítlačné patky 502021.03.91

## Patchworková patka pro duální podavač



Patchworková patka pro duální podavač je vzadu opatřena výřezem, který umožňuje použití integrovaného duálního podavače. Ten usnadňuje podávání více vrstev látek i „lepkavých“ materiálů.

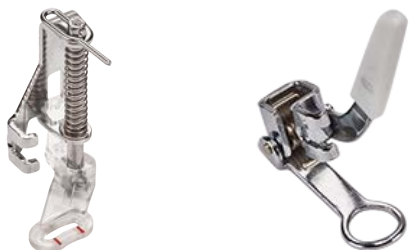


**502 020 92 93**

G2,3

## Quiltování

### Látací/vyšívací patka

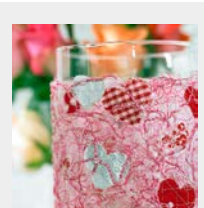


502 021 03 10 A B E

502 060 13 83 F1

502 060 13 84 F2

Tato patka je skutečným specialistou na šití volným pohybem a nejvíce se hodí pro látání děr a trhlin. V kombinaci s vyšívacím rámečkem se značně usnadní látání, neboť rámeček stabilizuje látku. Patku můžete použít i k vytvoření přitažlivého zdobení, například krajek nebo monogramů.



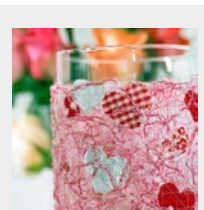
### Látací patka s látací stehovou deskou



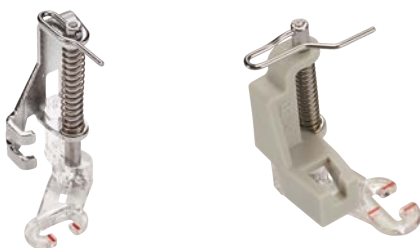
502 060 15 15

H

Látací patka s látací stehovou deskou pro stroj b08 Straight Stitch je ideální pro práci se silnými látkami. S látací patkou jde látání malých děr a trhlin téměř automaticky. Hračkou bude i vyšívání volným pohybem a volné quiltování. Díky pohyblivému mechanismu s vertikální pružinou patka pevně stlačuje látku. To zabraňuje natahování látky během šití a zaručuje dokonalé tvoření stehu. Díky látací stehové desce látka lehce klouže nad podavačem.



### Patka pro vyšívání volným pohybem

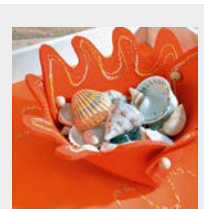


502 060 13 85

F2

502 020 93 00 A2,3 B D2 E G2,3

Otevřená základna vyšívací patky poskytuje skvělou viditelnost v místě vyšívání. Bez problémů můžete s velkou přesností vytvářet různé projekty volným pohybem, například monogramy, techniku Richelieu či kreslení nití. Vynikající je i při quiltování kontur a při volném quiltování drobných detailů (mikro meandry).

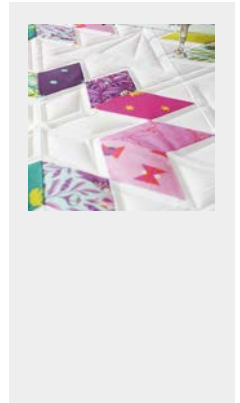


# Quiltování

Patka pro šití podle pravítka



Tato patka Vám umožňuje šít podle pravítek z plexiskla, a vytvářet tak ozdobné quiltové vzory, jako jsou čáry, peříčkové vzory, kružnice apod.



502 060 14 93

F2

502 021 03 87

A

B

D

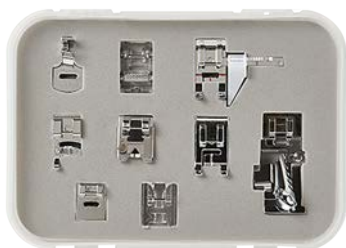
E

502 021 03 88

G2,3

## Sady přítlačných patek

### Sada přítlačných patek Decoration



Tato sada pro šicí stroje b05 CRAFTER, b05 ACADEMY a pro vybrané modely řad sew&go a Milan obsahuje 9 přítlačných patek pro speciální stehy a ozdobné projekty.

#### Obsah sady

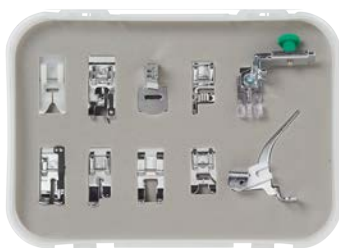
- Patka k našívání stužky
- Nástavec k našívání sežehlené šikmé pásky
- Patka pro našívání korálků a flitrů
- Patka na sárky
- Řasící patka
- Patka k našívání šňůrky
- Patka pro šití paspulek
- Entlovací patka s vodítkem
- Patka s válečky

502 021 03 14 A2,3

D2 E



### Sada přítlačných patek b33/b35



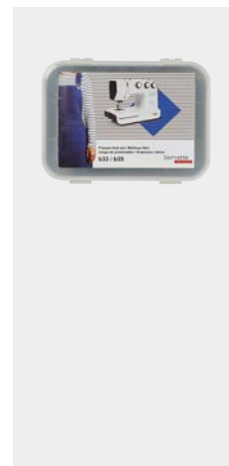
Tato sada pro šicí stroje b33 a b35 obsahuje 10 užitečných přítlačných patek pro speciální stehy a šití.

#### Obsah sady

- Entlovací patka s nepřilnavou základnou
- Patka pro skrytý zip
- Overlocková patka
- Řasící patka
- Patka k našívání šňůrky
- Patchworková patka s vodítkem
- Patka pro rovný steh
- Otevřená vyšívací patka
- Vyšívací patka
- Látací/vyšívací patka

502 060 14 16

F1



### Sada přítlačných patek b37/b38



Tato sada pro šicí stroje b37 a b38 obsahuje 10 užitečných přítlačných patek pro speciální stehy a šití.

#### Obsah sady

- Entlovací patka s nepřilnavou základnou
- Patka pro skrytý zip
- Lemovací patka
- Řasící patka
- Patka k našívání šňůrky
- Patchworková patka s vodítkem
- Patka pro rovný steh
- Patka k prošívání okrajů
- Patka k našívání stužky
- Látací/vyšívací patka

502 060 14 17

F2



## Sady přitlačných patek

### Sada přitlačných patek Decoration b37/b38



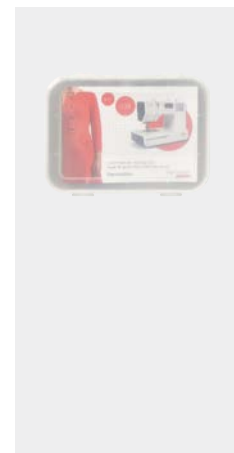
Tato sada pro šicí stroje b37 a b38 obsahuje 9 užitečných přitlačných patek pro speciální ozdobné šití.

#### Obsah balení

- Entlovací patka s vodítkem
- Patka s válečky
- 2 patky pro sámký
- Patka pro šití paspulek
- 2 patky pro našívání korálků a flitrů

502 060 15 37

F2



### Sada přitlačných patek pro quiltování



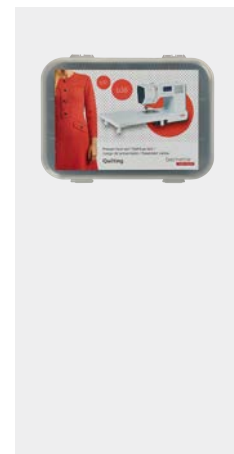
Tato sada pro šicí stroje b37 a b38 obsahuje 6 užitečných přitlačných patek pro kreativní quiltované projekty.

#### Obsah sady

- Látací/vyšivací patka
- Patka k prošívání okrajů
- Patka pro rovný steh
- Patka pro vyšívání volným pohybem
- Kráčející patka
- Pravé vodítko švu

502 060 14 28

F2



### Sada přitlačných patek b77/b79



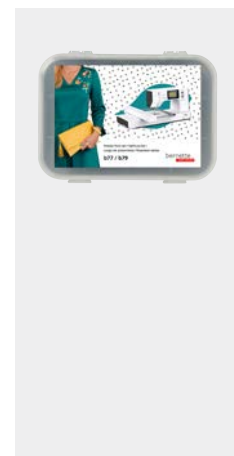
Tato sada pro šicí a vyšivací stroje b77 a b79 obsahuje 8 užitečných přitlačných patek pro speciální stehy a šití.

#### Obsah sady

- Řasící patka
- Patka pro skrytý zip
- Patchworková patka pro duální podavač
- Patka pro rovný steh pro duální podavač
- Lemovací patka pro duální podavač
- Patka pro našívání šňůrek pro duální podavač
- Otevřená vyšivací patka pro duální podavač
- Entlovací patka s nepřilnavou základnou

502 021 05 55

G2,3



## Sady přítlačných patek

### Sada přítlačných patek b77/b79 Decoration



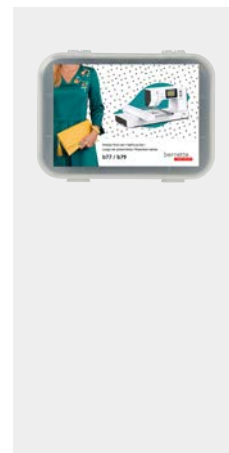
502 021 03 92

G2,3

Tato sada pro šicí a vyšivací stroje b77 a b79 obsahuje 9 užitečných přítlačných patek pro speciální stehy a šití.

#### Obsah sady

- Univerzální držák přítlačné patky
- Patka k našívání stužky
- Lemovač – páskovač pro nesežehlenou šikmou pásku
- Patka pro našívání korálků a filitrů
- Patka na sámký
- Vyšivací patka průhledná
- Patka pro šití paspulek
- Entlovací patka s vodítkem
- Patka s válečky



### Sada přítlačných patek pro kutily



502 060 15 23

H

Sada přítlačných patek pro b08 pečlivě vybraných pro práci s různými materiály.

#### Obsah balení

- Patka pro rovný steh
- Patka pro rovný steh s nepřilnavou základnou
- Zipová patka
- Patka pro skrytý zip
- Patka pro lemování rovným stehem
- Nastavitelný páskovač
- Patka na kůži a k přišívání šňurky s kolečkem



### Sada přítlačných patek pro quiltaře



502 060 15 31

H

Sada přítlačných patek pro b08 pečlivě vybraných pro patchwork a quiltování.

#### Obsah balení

- Sada s nastavitelnou patkou pro volné quiltování
- Sada přítlačných patek pro volné quiltování na quiltovacím rámu
- Patchworková patka s vodítkem
- Patka k prošívání okrajů
- Nastavitelné vodítko švu

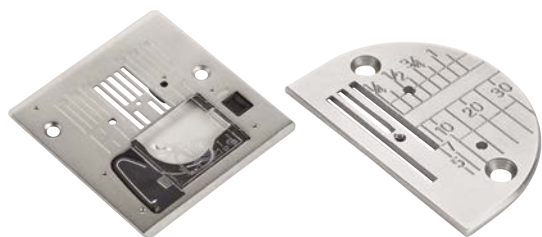


# Speciální příslušenství k šití



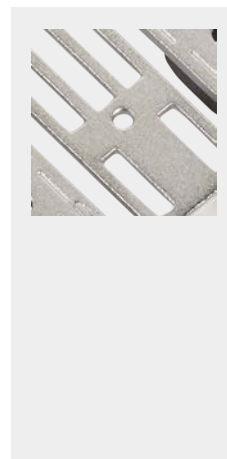
## Speciální příslušenství k šití

### Stehová deska pro rovný steh



Stehovou desku pro rovný steh můžete použít pro šití rovným stehem, pro vyšívání i pro techniku CutWork. V kombinaci s přitlačnými patkami s malým jehlovým otvorem dosáhnete dokonalého tvoření rovného stehu.

Kulatý jehlový otvor pro rovný steh a jiné kreativní práce.



502 020 93 14\*

G2,3

502 021 04 36

G2,3

502 021 04 37

E

502 060 15 21

H

\* Do vyprodání zásob

### Látací destička



Tato destička Vám pomůže při látání děr a trhlin. Zabraňuje zatahování látky do stroje při šití. Je možné ji použít i pro přišívání knoflíků.

502 020 74 86

D1

### Cívky na spodní nit



System chapače bernette vyžaduje své vlastní cívky na spodní nit, jak pro šití, tak pro vyšívání.

502 060 13 90

F1

10 ks

502 060 13 92

C

F2

10 ks

502 020 93 11

B

G

10 ks

502 021 03 23

A

D

E

10 ks

502 060 15 16

H

Sada 3

## Speciální příslušenství k šití

### Pravé vodítko švu



Toto praktické vodítko usnadňuje šití rovnoběžných švů ve stejných vzdálenostech. Kromě toho slouží jako spolehlivé vodítko při ozdobném prošívání a při lemování. Máte tak jistotu, že i náročné práce budou provedeny čistě a profesionálně.

502 020 93 13					F1	G2,3
---------------	--	--	--	--	----	------

502 060 18 90					F2	
---------------	--	--	--	--	----	--

502 021 03 40	A	B		D	E	
---------------	---	---	--	---	---	--

### Nastavitelné vodítko švu



Nastavitelné vodítko švu se nastavuje kolem patkové tyče a je možné je používat s různými přitlačnými patkami. Pomocí dvou nastavovacích šroubků je možné vodítko posouvat až 36 mm doprava od jehly a vést šev podél okraje látky nebo podle předchozího švu.

502 060 15 19						H
---------------	--	--	--	--	--	---

### Chránič prstů



Chránič prstů je jednoduchý bezpečnostní prvek, který chrání prsty před poraněním. Chránič je vhodný zejména pro děti a začátečníky. Chránič můžete snadno nasadit na dřík téměř každé přitlačné patky.

502 021 03 22	A	B		D	E	F1
---------------	---	---	--	---	---	----

## Speciální příslušenství k šití

### Pomůcka k podávání látky při šití knoflíkových dírek



502 060 13 87

F2 G2,3

■ G2,3: S patkou k šití knoflíkových dírek s posuvným měřítkem 502021.05.60

Tato pomůcka v kombinaci s patkou pro šití knoflíkových dírek s posuvným měřítkem zlepšuje podávání látky při šití silných nebo chlupatých materiálů, nebo blízko okraje látky.



### Ovládání automatického odstříhu nití nohou



502 060 15 17

H

Snadný odstříh nití – jediným pohybem nohy. Nový pedál pro odstříh nití se nasadí přímo k ovládacímu pedálu. Po dokončení švu jednoduše sundejte nohu z pedálu a jednoduše sešlápněte pedál pro odstříh nití. Můžete tak nechat ruce na látce, bez hledání nůžek, které zrovna nejsou po ruce. Odstříh nití nebyl nikdy tak snadný!

### Násuvný stůlek



502 060 13 88

F2

502 020 93 19

G2,3

502 021 03 24

E

502 060 15 18

H

Násuvný stůlek umožňuje zvětšit stávající pracovní plochu a poskytuje více pohodlí při práci s většími projekty.

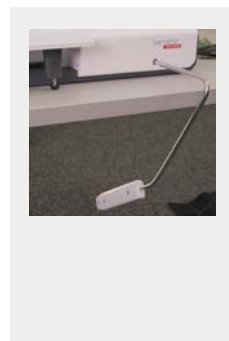


## Speciální příslušenství k šití

### Kolenní páka



Kolenní pákou zdvihnete přítlačnou patku a současně zasunete podavač. Zároveň také zvětšíte prostor pod přítlačnou patkou a obě ruce Vám zůstanou volné na práci.



502 020 93 15

G2,3

### USB flash disk



USB flash disk je praktické přenosné úložné zařízení pro ukládání dat a výšivkových vzorů.

502 060 08 87

B2 C

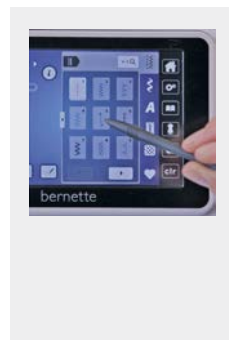
104 081 70 00

G1,3

### Dotykové pero



Pro snazší ovládání dotykových obrazovek šicích a vyšivacích strojů. S dotykovým perem budete mít obrazovku stále čistou.



502 020 93 20

G

## Speciální příslušenství k šití

### Taška pro přenášení šicích strojů



I při cestování můžete svůj šicí stroj a vyšivací modul udržovat ve vynikajícím stavu. Vnitřní přihrádky slouží k ukládání příslušenství.

502 020 62 78	A	B	D	E	F
030 895 51 03		B2			
030 895 50 04		B2			G

### Taška na kolečkách L



Praktický vozík je velmi pevný a perfektně se hodí na cesty. Celá řada vnějších i vnitřních kapes poskytuje dostatek místa k uložení příslušenství. Pevná kolečka a teleskopické držadlo Vám umožňují vézt šicí stroj spolu s nasazenou taškou s vyšivacím modulem pohodlně za sebou. Držadla po stranách jsou výhodná pro nakládání a vykládání.

036 180 71 01	A	B	C	D	E	F
---------------	---	---	---	---	---	---



[bernina.com/L-trolley](http://bernina.com/L-trolley)

### Taška na kolečkách XL



Praktický vozík je velmi pevný a perfektně se hodí na cesty. Celá řada vnějších i vnitřních kapes poskytuje dostatek místa k uložení příslušenství. Pevná kolečka a teleskopické držadlo Vám umožňují vézt šicí stroj spolu s nasazenou taškou s vyšivacím modulem pohodlně za sebou. Držadla po stranách jsou výhodná pro nakládání a vykládání.

036 180 70 00						G
---------------	--	--	--	--	--	---



[bernina.com/XL-trolley](http://bernina.com/XL-trolley)

## Speciální příslušenství k šití

### Kryt proti prachu

Kryty proti prachu spolehlivě chrání šicí stroje bernette před prachem a nečistotami.



502 020 89 51	A		D	E	F
502 060 14 06					F
502 060 14 05					F2
502 020 93 21					G

### Sada jehel



Kolekce jehel BERNINA obsahuje vysoce kvalitní jehly různých druhů a velikostí pro různé materiály a techniky.



[bernina.com/needle-assortment](http://bernina.com/needle-assortment)

### Sada jehel HLx5



Jako vysokorychlostní šicí stroj vyžaduje b08 Straight Stitch jehly vyrobené speciálně pro tento druh stroje. Doporučujeme používat vysokorychlostní jehly Schmetz High Speed HLx5.

502 060 15 07					H
502 060 15 08					H
502 060 15 09					H
502 060 15 10					H
502 060 15 11					H



# Speciální příslušenství pro vyšívací stroje



## Speciální příslušenství pro vyšívací stroje

### Držák pro více cívek



008 983 75 00

C

Držák pro větší počet cívek nabízí rychlý přístup k nitím a rychlou výměnu nití, zejména při práci na vícebarevných výšivkových vzorech. Dráha nití se navíc prodlouží přes teleskopický stojánek, což umožňuje rozpletení vláken, s nimiž se těžko pracuje, ještě před šitím.



[bernina.com/multiple-spool-holder](http://bernina.com/multiple-spool-holder)

### Doplněk k držáku na více cívek



008 979 71 00

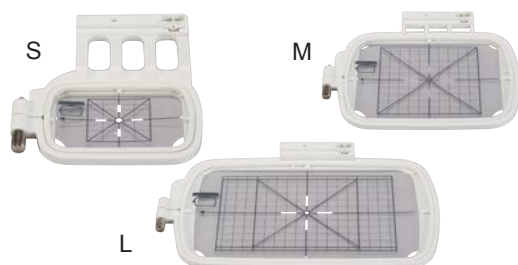
C

Použitím tohoto nástavce umožníte umístění dalších cívek.



[bernina.com/multiple-spool-holder-extension](http://bernina.com/multiple-spool-holder-extension)

### Vyšívací rámečky Chicago



Tyto vyšívací rámečky jsou užitečnými pomůckami pro přesné tvoření výšivkových projektů od malých až po velké. Díky šabloně s praktickou mřížkou můžete výšivkový projekt přesně umístit.

#### Maximální velikost výšivky:

S: 4 x 4 cm

M: 10 x 10 cm

L: 11 x 17 cm

502 020 87 32

B2

S

502 020 87 33

B2

M

502 020 87 31

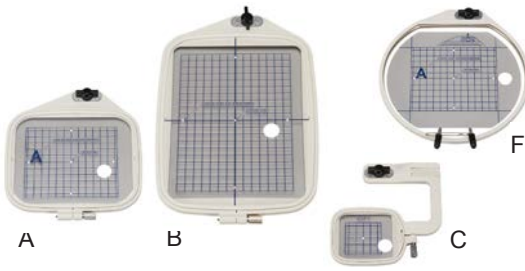
B2

L



## Speciální příslušenství pro vyšívací stroje

### Vyšívací rámečky Deco340

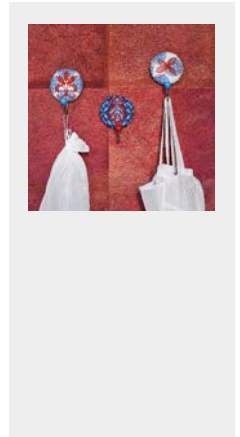


Tyto vyšívací rámečky jsou užitečnými pomůckami pro přesné tvoření vyšívkových projektů od malých až po velké. Díky šabloně s praktickou mřížkou můžete vyšívkový projekt přesně umístit.

**Maximální velikost vyšívky:**

- A: 12,6 x 11 cm
- B: 14 x 20 cm
- C: 5 x 5 cm
- F: 12,6 x 11 cm

502 060 04 82	C	A
502 060 04 51	C	B
502 060 00 23	C	C
502 060 06 03	C	F



### Vyšívací rámečky pro řadu b70

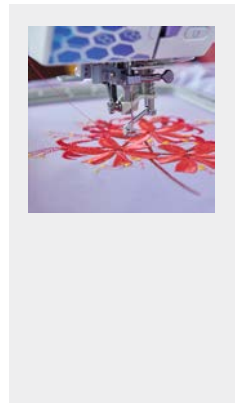


Tyto vyšívací rámečky jsou užitečnými pomůckami pro přesné tvoření vyšívkových projektů od malých až po velké. Díky šabloně s praktickou mřížkou můžete vyšívkový projekt přesně umístit.

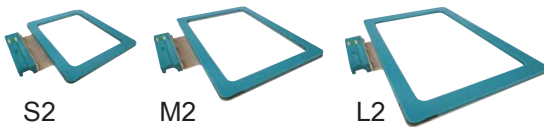
**Maximální velikost vyšívky:**

- S: 5 x 7 cm
- M: 12 x 18 cm
- L: 16 x 26 cm

502 020 93 16	G1,3	S
502 020 93 17	G1,3	M
502 020 93 18	G1,3	L



### Magnetický vyšívací rámeček



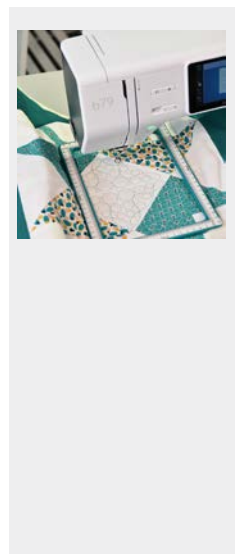
Magnetický vyšívací rámeček Snap Hoop Monster je Vaším silným pomocníkem, když začne být vyšívání náročné. Máte-li projekt k vyšívání s jemnými látkami, jako je samet, kůže nebo koženka, magnetický vyšívací rámeček je Vaší správnou volbou. Rámeček Snap Hoop bezpečně přidržuje látku na místě, aniž by zanechával nežádoucí otlaky na látce. Po dokončení části vyšívky látku snadno a pohodlně přerámujete. Díky snadné manipulaci snadno napnete do rámečku Snap Hoop objemné předměty, jako bundy, čepice nebo šortky.

**Maximální velikost vyšívky:**

- S2: 10 x 10 cm
- M2: 13 x 18 cm
- L2: 14 x 26 cm

502 021 03 99 <sup>■</sup>	G1,3	S2
502 021 03 97 <sup>■</sup>	G1,3	M2
502 021 03 98 <sup>■</sup>	G1,3	L2

■ Magnetický vyšívací rámeček Snap Hoop Monster



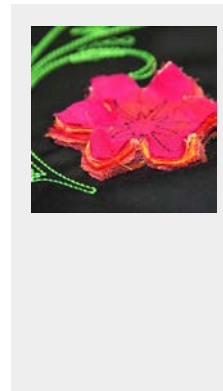
## Speciální příslušenství pro vyšivací stroje

### Nástroj BERNINA CutWork



Nástroj BERNINA CutWork změni vyšivací stroj bernette na precizní vyřezávací stroj, který můžete použít k vyřezávání skvělých motivů, které pak můžete naaranžovat do ozdobných vícevrstvých vzorů. Výšivky zkombinované s motivy CutWork jsou inspirativní a chytlavé.

Pro úspěšný start s nástrojem CutWork je třeba nainstalovat vyšivací software BERNINA verze 8 nebo vyšší. Vyšivací software BERNINA verze 8 a vyšší je kompatibilní se stroji b70 DECO, b79, Chicago 7 (od V 1.62), Deco 340 (od V 1.1) a Deco 340plus.



<b>502 020 93 22</b>	B2	C	G1,3
<b>033 375 72 00</b>	B2	C	G1,3

Jehly pro CutWork, 2 ks.

# Software

## Vyšivací software BERNINA 9



### NAVRHUJTE SVÉ SNY – TVOŘTE SVÉ NÁPADY – PROPOJTE SVŮJ SVĚT!

Vyšivací software BERNINA 9 – nový software vyvinutý pro pokročilé nadšence i pro začátečníky. Otevírá dveře do mimořádného světa tvůrčího vyšívání.

DesignerPlus nabízí všechny skvělé nové a úchvatné funkce pro kreativní tvůrce, kteří si rádi navrhují jedinečné motivy.

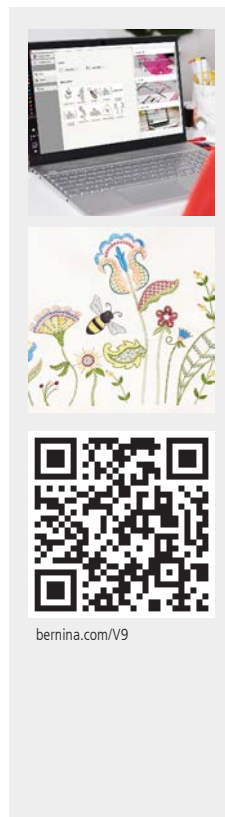
Creator je základní produkt pro vstup do světa vyšívání. Nové digitalizační nástroje, jako je svařování či větvení poskytují rychlý způsob, jak změnit sny ve skutečnost. Další fonty spolu s novou kolekcí klávesových vyšivkových vzorů otevírají neomezené možnosti vytváření vzorů s abecedami.

V nejnovější verzi je software schopen komunikovat přímo s Vaším strojem přes WiFi a měnit vyšivkové vzory.

Což takhle to zkusit? Stáhněte si zdarma zkušební verzi vyšivacího softwaru BERNINA 9 na 30 dnů z [www.bernina.com/V9](http://www.bernina.com/V9).

105 716 50 00 <sup>■</sup>	C	G1,3	DesignerPlus plná verze (včetně WiFi zařízení BERNINA)
105 716 50 01 <sup>■</sup>	C	G1,3	Aktualizace pro verze 6, 7 a 8 (včetně zařízení BERNINA WiFi)
105 716 50 02 <sup>■</sup>	C	G1,3	Upgrade na Creator V9 (včetně zařízení BERNINA WiFi)
105 716 50 04	B2 C	G1,3	Creator plná verze
105 717 50 00	C	G1,3	Zařízení BERNINA WiFi
105 716 50 20	B2 C	G1,3	Plná verze DesignerPlus
105 716 50 21	B2 C	G1,3	Aktualizace pro verze 6, 7 a 8
105 716 50 22	B2 C	G1,3	Upgrade na Creator V9

<sup>■</sup> k dispozici pouze v USA/Kanadě



[bernina.com/V9](http://bernina.com/V9)



# Příslušenství pro overlocky



## Přehled strojů: overlockové stroje

### Kategorie A

- 1 b42 FUNLOCK
- 2 b44 FUNLOCK
- 3 b48 FUNLOCK



---

### Kategorie B

- 1 b62 AIRLOCK
- 2 b64 AIRLOCK
- 3 b68 AIRLOCK

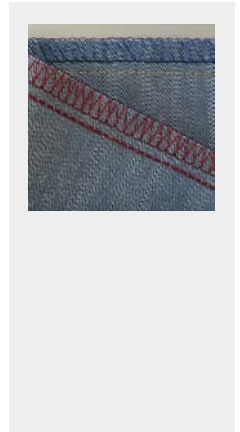


## Běžné šití

### Základní přitlačná patka



Základní přitlačná patka je spolehlivým pomocníkem pro každodenní overlockové a prádlové šití.

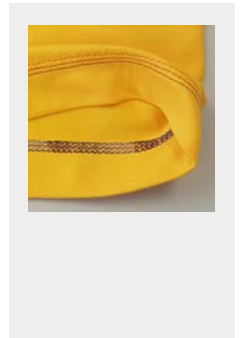


<b>502 040 60 24</b>	A1	B1
<b>502 040 51 06</b>	A2	
<b>502 040 51 07</b>	A3	
<b>502 040 55 77</b>	B2,3	

### Základní přitlačná patka s průhlednou základnou



Průhledná základna patky zaručuje optimální viditelnost projektu; ideální pro ozdobné švy, které jsou předem vyznačeny, a pro přesné umístění začátku a konce švu.



<b>502 040 60 26</b>	A1,3	B1,3
----------------------	------	------

### Patka k našívání stužky



K našívání úzkých stužek a pásek. S pomocí nastavitelného vodítka můžete vést stuhu a pásky různých šířek přesně do švu.



<b>502 040 60 17</b>	A2,3	B2,3
----------------------	------	------

## Běžné šití

---

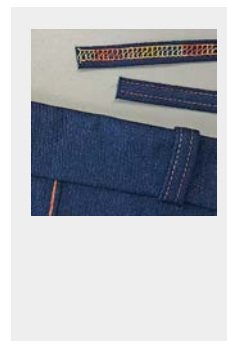
### Patka pro poutka na pásek



502 040 51 10 A1,3 B1,3

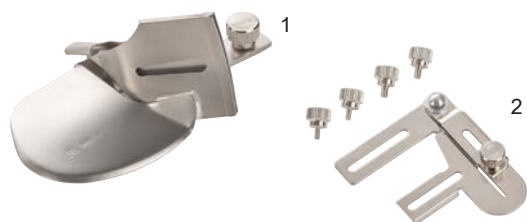
---

Patka pro poutka na pásek se používá ke skládání šikmých nebo rovných pásek, z nichž rychle a snadno vytváří pomocí prádlového nebo řetízkového stehu řemínky či poutka na pásek.



## Lemy a ozdobné prošívání

### Nástavec k našívání nesežehlené šikmé pásky na dvojito #C21



S nástavcem k našívání nesežehlené šikmé pásky na dvojito dokonale olemujete okraje látek a výstřihy šikmou páskou. Nesežehlená šikmá páska se vkládá do přiloženého vodítka, dvakrát se přeloží na horní a spodní straně a našije se prádlovým nebo řetízkovým stehem. Pro dosažení dokonalého vzhledu si můžete pásku vyrobit sami. Páska šířky 36 mm vytvoří lem šířky přibližně 10 mm. Nástavec se používá s páskovačem.

<b>C21</b>	<b>103 786 70 00</b>	A1,3	B1,3
	<b>103 788 70 00</b>	A1,3	B1,3

- 1) 10/36 mm  
2) Držák příslušenství



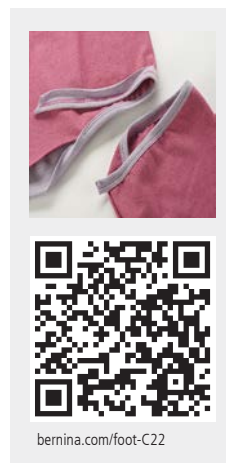
### Nástavec k našívání nesežehlené šikmé pásky na jednoducho #C22



S nástavcem k našívání nesežehlené šikmé pásky na jednoducho dokonale olemujete okraje látek a výstřihy šikmou páskou. Nesežehlená šikmá páska se vkládá do přiloženého vodítka, dvakrát se přeloží na horní straně, zatímco spodní strana zůstává otevřená, a našije se prádlovým stehem. Pro dosažení dokonalého vzhledu si můžete pásku vyrobit sami. Páska šířky 40 mm vytvoří lem šířky přibližně 10 mm. Nástavec se používá s vazačem pásky.

<b>C22</b>	<b>104 836 70 00</b>	A1,3	B1,3
	<b>103 788 70 00</b>	A1,3	B1,3

- 1) 10/40 mm  
2) Držák příslušenství

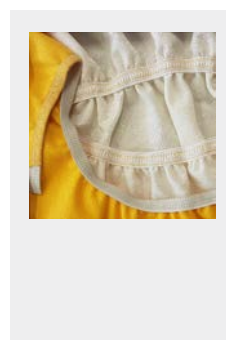


### Patka k našívání gumy



Patka k našívání gumy je ideální pro šití výrobků s elastickými páskami. Látku můžete rovnoměrně natáhnout a přesné našívání pružných pásek (prádlových gum) na bytové dekorace, plavky nebo sportovní oděvy je snadné. Patka k našívání gumy je zároveň optimální k vytváření profesionálního prádla.

502 040 60 22 A B



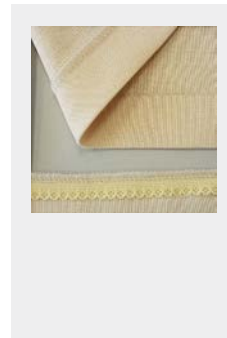
## Lemy a ozdobné prošívání

### Patka pro slepý steh



502 040 55 73 A2,3 B2,3

Tato patka je specialistou na práci se slepým stehem. V jediném kroku se začistí okraj a ušije šev. Proto je práce s patkou pro slepý steh velmi snadná. Je ideální pro vytváření atraktivních slepých lemů na bytových dekoracích i na oděvech.

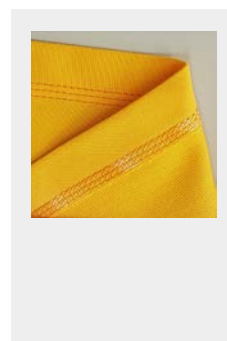


### Lemovací patka



502 040 60 29 A1,3 B1,3

Lemovací patka rychle a snadno šije rovné švy s přesahem 2,5 cm. K začistění okraje můžete použít úzký nebo široký prádlový steh.

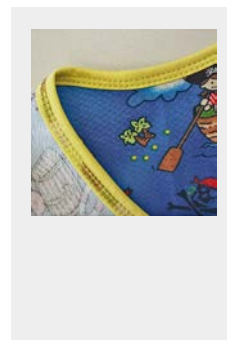


### Lemovač – páskovač pro nesežehlenou šikmou pásku



502 040 60 28 A1,3 B1,3

Lemovač – páskovač pro nesežehlenou šikmou pásku vytváří praktickou úpravu okrajů nesežehlenou šikmou páskou šířky 40-50 mm. Pro dosažení dokonalého vzhledu si můžete pásku vyrobit sami.



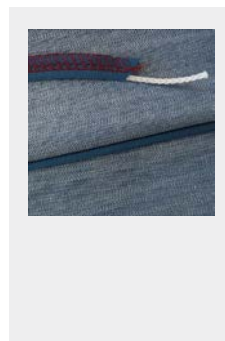
## Ozdobné šití

### Patka pro šití paspulek



502 040 60 19 A2,3 B2,3

Patka pro šití paspulek je vhodná pro vytváření a všívání lemů nebo pro obě operace v jednom kroku. Ty se uplatní zejména ke zdobení bytových dekorací a oděvů.

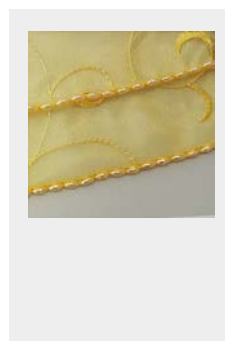


### Patka pro našívání korálek a flitrů



502 040 60 20 A2,3 B2,3

Pro tvůrčí práci s korálky a flitrovými páskami šířky až 4 mm. Drážka z boku slouží jako vodítko a k našívání šňůrky.

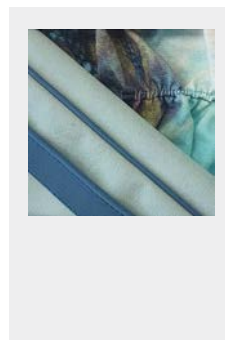


### Patka k našívání šňůrky



502 040 60 25 A1,3 B1,3

Tato patka vede ozdobné a tenké šňůrky tloušťky do 2 mm přesně pod šev šitý prádlovým stehem. Patku můžete využít i k vytváření paspulek.

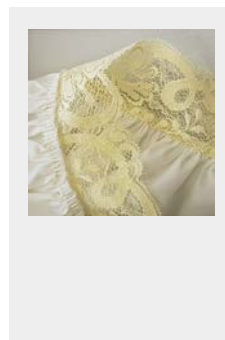


### Řasící patka



502 040 55 72 A2,3 B2,3

S řasící patkou dokážete rovnoměrně našít jednu vrstvu látky. V jediném kroku můžete jednu vrstvu látky našít a našít ji na druhou vrstvu, která zůstává rovná. Ušetříte tím mnoho času.



## Ozdobné šití

---

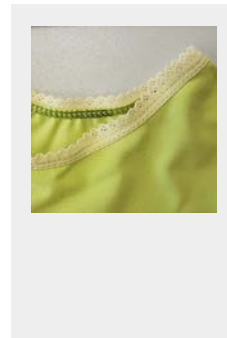
### Patka k našívání krajky



502 040 60 27 A1,3 B1,3

---

Pro všívání krajky, proužků nebo pásků do lemů. Spodní okraj látky se zároveň začištíje úzkým nebo širokým prádlovým stehem a vzniká plochý spojovací šev.



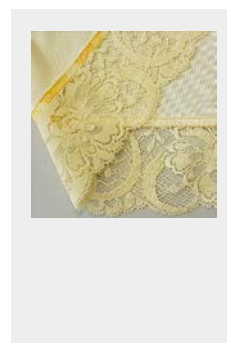
### Patka k našívání lemů a krajk



502 040 60 31 A1,3 B1,3

---

Tato přítlačná patka našívá pásky nebo krajky pod okraj látky, který se zároveň skládá a vytváří lem. Prádlový steh začištíje oba okraje zároveň. Přitom se materiál skládá o 1 cm.



## Sady přítlačných patek

### Sada přítlačných patek pro prádlové/kombinované stehy



Tato sada pro prádlové a kombo stroje bernette obsahuje 7 praktických přítlačných patek pro ozdobné švy prádlovým stehem.

#### Obsah sady

- Lemovač – páskovač pro nesežehlenou šikmou pásku
- Základní přítlačná patka s průhlednou základnou
- Patka k našívání lemů a krajek
- Lemovací patka
- Patka k našívání šňůrky
- Patka k našívání krajky
- Patka pro poutka na pásek

502 040 60 96 A1,3 B1,3



### Sada přítlačných patek pro overlockové/ kombinované stehy



Tato sada pro overlockové a kombo stroje bernette obsahuje 6 praktických přítlačných patek, které se nejlépe hodí pro ozdobné overlockové švy.

#### Obsah sady

- Patka k našívání stužky
- Patka k našívání gumy
- Patka pro slepý steh
- Patka pro šití paspulek
- Patka pro našívání korálek a flitrů
- Řasící patka

502 040 60 23 A2,3 B2,3



## Další příslušenství

### Lapač odřezků



502 040 51 24 A2,3

502 040 55 37 B1,2,3

Lapač odřezků snadno upevníte ke stroji. Zachycuje odřezané látky a nitě a tím udržuje pořádek na Vašem pracovišti.



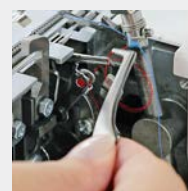
### Pinzeta BERNINA



031 564 52 00 A B C D E F G

▪ Neveďte se do držáku příslušenství v krytu smýčkovači.

S pinzetou BERNINA je navlečení overlocku hračkou. Můžete jí také odstraňovat zbytky nití ze stroje.



[bernina.com/tweezers](https://bernina.com/tweezers)

### Přípravek k zajištění prádlového stehu



104 050 70 00 A B C D E F G

Přípravkem pro zajištění prádlového stehu velmi snadno odstraníte nitě zachycené mezi patkou a stehovou deskou. Usnadňuje odstřih a zajištění prádlových a řetízkových stehů. Měřítka slouží jako nástroj pro měření lemů, švů nebo pro značení látek. Měřítka můžete použít i pro dodatečné nastavení vodítka švu. Přípravek pro zajištění prádlového stehu se vyrábí z měkkého plastu, který je šetrný k látce i niti.



[bernina.com/coverstitch-lock-tool](https://bernina.com/coverstitch-lock-tool)

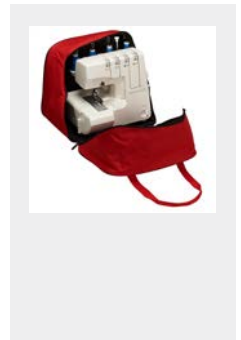
## Další příslušenství

### Taška k přenášení overlockového stroje



502 010 72 00 A

Udrží Váš overlock v dokonalém stavu na cestách a chrání jej i doma.



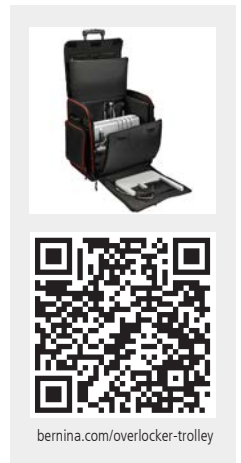
### Taška na kolečkách pro overlockové stroje



103 670 70 00 A

B

Praktický vozík je velmi pevný a perfektně se hodí na cesty. Vnitřní i vnější kapsy poskytují dostatek prostoru k ukládání příslušenství. Pohodlí zaručují robustní kolečka a teleskopické madlo. Postranní držadla usnadňují manipulaci při nakládání a vykládání.



[bernina.com/overlocker-trolley](http://bernina.com/overlocker-trolley)





bernette creating smiles



Ne všechny položky příslušenství jsou k dispozici ve všech zemích. Vyhrazujeme si právo změny sortimentu i funkčnosti jednotlivých položek. Další informace najdete na [www.bernette.nebo](http://www.bernette.nebo) u svého prodejce bernette.



5020001.6.13